

# Tampereen luonnontieteellinen museo

## OPETUSPAKETTI — yläkoulut



1. Montako kansallispuistoa Pirkanmaalta löytyy? Miksi kansallispuistoja perustetaan?

---

---

---

---

2. Tunnista seuraavat puut ja pensaat:



---

---

---

---

3. Pirkanmaalla eläviin varislintuihin kuuluvat muun muassa varis, naakka, harakka ja närhi. Sinisorsa, telkkä ja tukkasotka puolestaan ovat vesilintuja. Miten vesilintujen ja varislintujen jalkojen rakenne eroaa toisistaan? Miksi?

---

---

---

---

4. Mitkä näistä ovat yleisiä pirkanmaalaisia perhoslajeja:

**(alleiviivaa oikeat vaihtoehdot)**

**nokkosperhonen**

**sitruunaperhonen**

**tummaverkkoperhonen**

**idänsiilikäs**

**riikinkukkokehrääjä**

**härkäpää**

**Käännä →**

5. Miten karhun ravinto muuttuu eri vuodenaikoina?

---

---

---

6. Mitä erityistä ikimetsissä on elinympäristöinä?

---

---

---

---

---

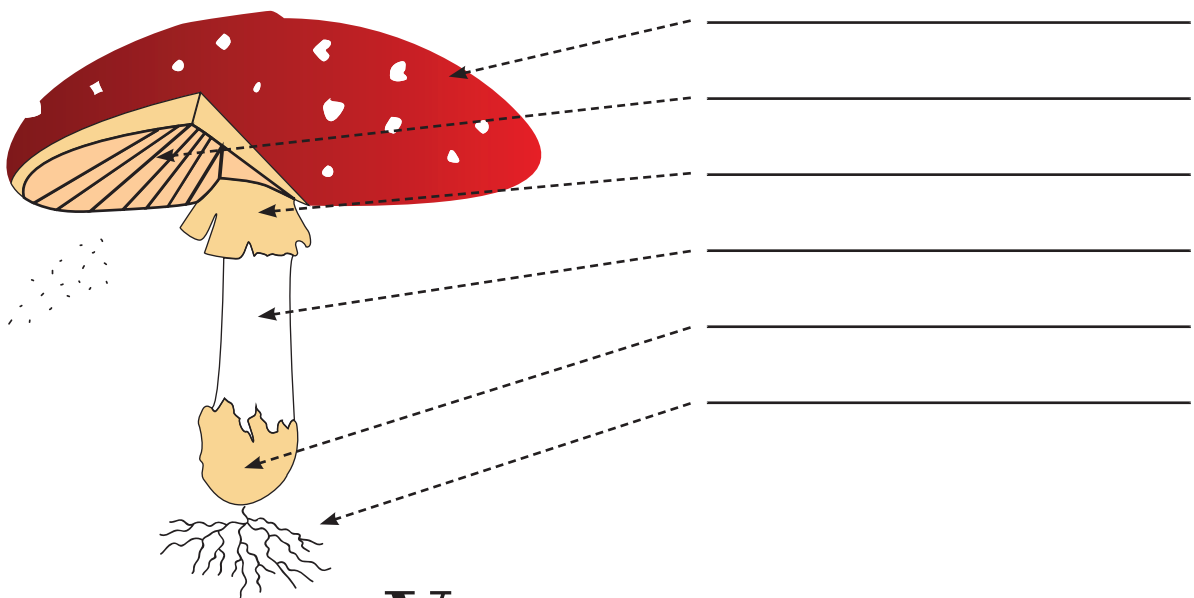
7. Miten ihmisen toimet näkyvät luonnossa?

---

---

---

8. Nimeä sienen eri osat:



VAPRIIKKI