

OPETUSPAKETTI / yläkoulut

Luonnontieteellisen museon uusi osa



1. Eläkö kaniini Tampereen luonnossa?

2. Miten karhun ravinto eroaa eri vuodenaikoina?

3. Minkä ominaisuuksien perusteella soita luokitellaan?

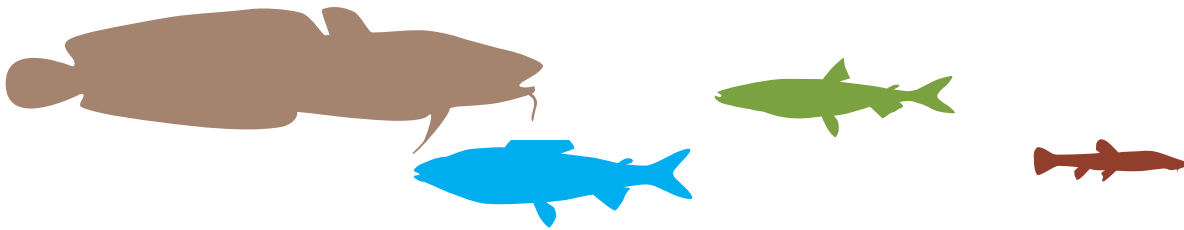
4. Mitä erityistä on Tampereen lidesjärvessä?

5. Mitä Suomessa elävät lepakkolajit syövät?

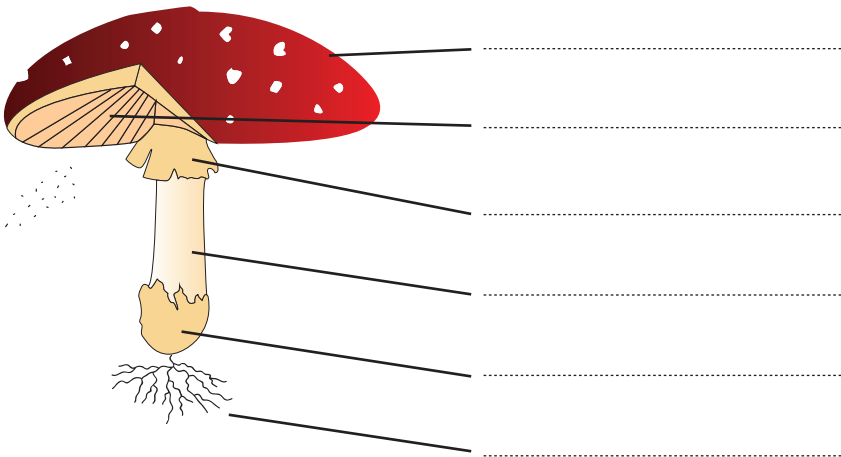
5. Nimeä kolme lintulajia, jotka ovat yölaulajia.

6. Mitä erityistä ikimetsissä on elinympäristöinä?

7. Tunnista seuraavat kalalajit niiden muodon perusteella:



8. Nimeä sienen eri osat:



9. Miten ihmisen toimet näkyvät luonnossa?
