

# OPETUSPAKETTI / alakoulut

## Luonnontieteellisen museon uusi osa



**1. Mitkä jäniseläimet vaihtavat kesäksi ja talveksi erivärisen turkin?**

---

---

**2. Mitä karhu tekee keväällä?**

---

---

**3. Mitä eliölajeja Tampereen lidesjärvellä voi nähdä? Nimeä viisi lajia.**

---

---

**4. Järjestä nämä lintulajit pienimmästä suurimpaan siipien kärkivälin perusteella: huuhkaja, käki, varis, merikotka**

Pienin: \_\_\_\_\_

\_\_\_\_\_

\_\_\_\_\_

Suurin: \_\_\_\_\_

**5. Mitä Suomessa elävät lepakkolajit syövät?**

---

**6. Mitkä eliölajit liikkuvat öisin? Nimeä viisi lajia.**

---

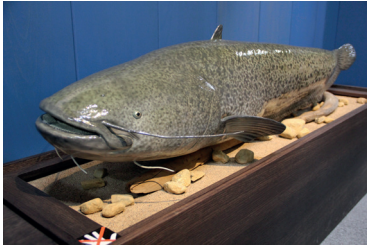
---

## 7. Mikä on ikimetsä?

---

---

## 8. Tunnista seuraavat kalalajit:



---

## 9. Nimeä nämä marjat kuvan perusteella ja kirjoita, ovatko ne syötäviä vai myrkyllisiä.



---

## 10. Järjestä nämä eläimet painon perusteella kevyimmästä painavimpaan.

Siili, sammakko, pulu, metsähiiri

Kevyin: \_\_\_\_\_  
\_\_\_\_\_  
\_\_\_\_\_

Painavin: \_\_\_\_\_